

# Alle for én Mod Mobning i dagtilbud



EN FOR ALLE  
ALLE FOR EN  
MOD MOBNING

# ALLE FOR ÉN MOD MOBNING I DAGTILBUD

Alle børn skal have en god start på livet og en barndom uden mobning.

Minister for børn, undervisning og ligestilling Ellen Trane Nørby har derfor taget initiativ til en fælles aktionsplan mod mobning i dagtilbud, grundskole og på ungdomsuddannelser i Danmark. Initiativet er taget i samarbejde med Red Barnet, Børns Vilkår og Børnerådet. Mary Fonden har bidraget med faglig sparring.

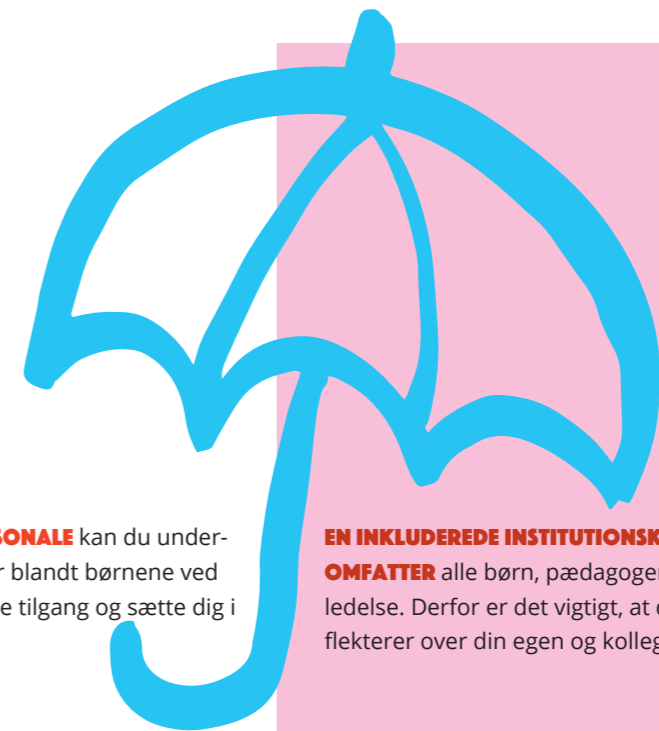
I denne publikation til **pædagogisk personale, ledelsen, forældrene og forældrebestyrelserne i dagtilbud** får du anbefalinger til, hvordan mobning kan forebygges, og hvordan vi kan styrke de inkluderende børnefællesskaber.

Arbejdet med trivsel og gode sociale fællesskaber med trygge børne- og voksenrelationer er en vigtig del af det pædagogiske arbejde i dagtilbud og den pædagogiske læreplan. Der bliver allerede gjort en stor indsats for at forebygge og bekæmpe drillerier, mobning og eksklusion blandt børn i dagtilbud, men der er fortsat behov for mere viden om, hvordan mobning kan forebygges. Anbefalingerne til dagtilbud fokuserer derfor på det forebyggende arbejde, som kan være med til at forhindre, at mobning opstår senere i børnenes liv.

Du kan læse den samlede aktionsplan på [alleforenmodmobning.dk](http://alleforenmodmobning.dk), hvor du også kan finde mere materiale om forebyggelse og bekæmpelse af mobning.



# HVAD KAN DET PÆDAGOGISKE PERSONALE GØRE?



**SOM PÆDAGOGISK PERSONALE** kan du understøtte trykke fællesskaber blandt børnene ved at have en anerkendende tilgang og sætte dig i børnenes sted.

**SAMARBEJD** med ledelsen og forældrebestyrelsen, så I har en fælles tilgang til, hvordan børnenes trivsel styrkes og konflikter håndteres blandt børnene.

**DET ER VIGTIGT** at skabe inkluderende børnefællesskaber, hvor der er plads til alle børns forskellige interesser, kompetencer, styrker og udfordringer. Husk at skabe dem i samarbejde med både ledelse, forældre og børn – f.eks. i arbejdet med den pædagogiske læreplan.

**VÆR OPMÆRKSOM PÅ**, hvordan børnene selv løser deres konflikter, og vær klar på at hjælpe til, hvis de ikke selv kan finde ud af det sammen.

**VÆR MED TIL** at udvikle børnenes tilgang til digitale medier og deres digitale kompetencer gennem en målrettet pædagogisk indsats.

**TAG UD GANGSPUNKT I** et inkluderende børnesyn, når drillerier og mobning skal forebygges.

**EN INKLUDEREDE INSTITUTIONSKULTUR** **OMFATTER** alle børn, pædagoger, forældre og ledelse. Derfor er det vigtigt, at du løbende reflekterer over din egen og kollegaers praksis.

**HELE PERSONALEGRUPPEN SKAL LOBENDE** arbejde med at skabe og fastholde de fælles værdier, som dagtilbuddet bygger på.

**JERES TRIVSEL** er vigtig. Skab derfor en inkluderende kultur, der gælder både for børn og voksne.

**SORG FOR**, at du har den nødvendige viden og kompetencerne til at styrke trivslen og forebygge og stoppe mobning i børnefællesskaberne.



# HVAD KAN FOR- ÆLDRE TIL BØRN GØRE?

**VÆR OPMÆRKSOM PÅ**, at du selv er en vigtig rollemodel, som dine børn identificerer sig med, iagttager og lærer af.

**INTERESSÉR OG ENGAGÉR DIG** i alle børn i dit barns dagtilbud, og motivér dit barn til at gøre det samme.

**SÆT FOKUS I HJEMMET PÅ**, at der skal være plads til forskellighed.

**GØR, HVAD DU KAN**, for at skabe et godt socialt miljø blandt dagtilbuddets forældre.

**HAV FOKUS PÅ**, hvordan dit barn sammen med de andre børn selv løser deres konflikter, og vær klar til at hjælpe, når der er behov for det.

**TAG LOBENDE BØRNEGENS TRIVSEL OP** på forældremøder, hvor I som forældre taler om jeres tilgang til børnenes fællesskab, og om hvordan børnenes trivsel styrkes og konflikter forebygges og håndteres.

**INDDRAG** det pædagogiske personale og andre forældre i dagtilbuddet, hvis du er bekymret for, at dit barn eller et andet barn bliver drillet, driller andre børn, har svært ved at få venner eller at blive en del af legen med de andre børn.

# HVAD KAN FORÆLDRE- BESTYRELSEN GØRE?

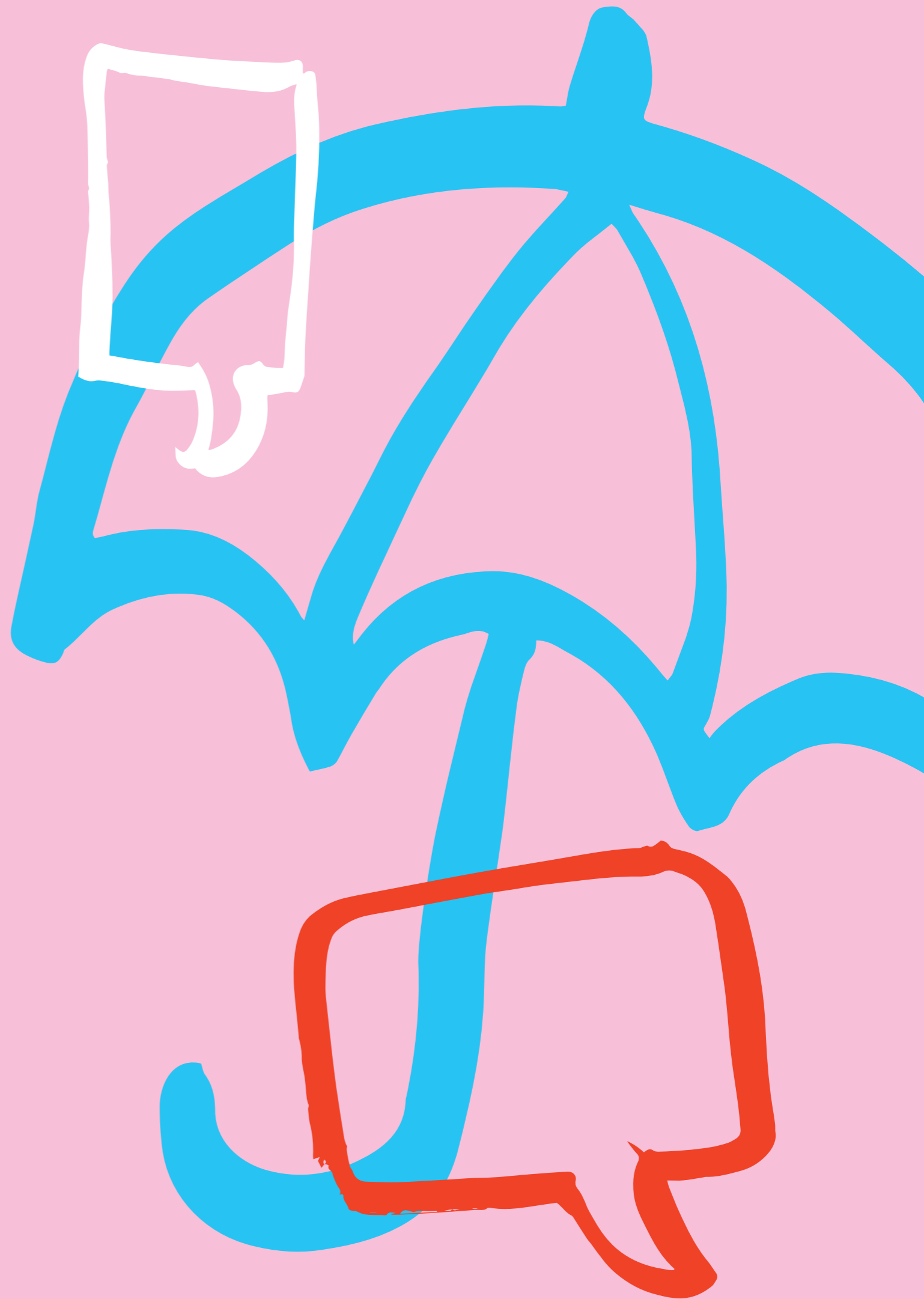


**PRIORITER** dagtilbuddets trivselsindsats højt.

**TAL LOBENDE** med ledelsen og det pædagogiske personale om, hvordan de fremmer børnenes trivsel og håndterer konflikter mellem børnene, og hvordan forældrene kan understøtte de inkluderende børnefællesskaber og venskaber i dagtilbuddet.

**SØRG FOR**, at der sammen med forældre, ledelsen og det pædagogiske personale er fælles spilleregler for fødselsdage og lignende, der er med til at styrke fællesskabet blandt børnene i dagtilbuddet.

**SAMARBEJD** med ledelsen og det pædagogiske personale om at sætte indsatser og aktiviteter i gang, der sikrer, at alle familier – også de sårbare familier – deltager. Bidrag til at skabe et uformelt forældresamarbejde, hvor alle føler sig velkomne.



# HVAD KAN LEDELSEN GØRE?

**SÆT FOKUS PÅ** at understøtte en inkluderende kultur i institutionen, der gælder alle børn, pædagogisk personale, forældre og ledelse.

**HOLD FASTE SAMTALER** med det pædagogiske personale og forældrebestyrelsen, så I alle har en fælles tilgang til, hvordan I styrker trivslen og håndterer konflikter mellem børnene.

**SAMARBEJD** med det pædagogiske personale og forældre om, hvordan I – i dialog med børnene – kan sikre, at der er plads til alle børns forskellige interesser, kompetencer, styrker og udfordringer, og at børnene trives, lærer og udvikler sig.

**UNDERSTØT** gennem en målrettet pædagogisk indsats, at det pædagogiske personale udvikler børnenes tilgang til digitale medier og deres digitale kompetencer.

**DET ER DIT ANSVAR** som leder at understøtte, at det pædagogiske personale forebygger drillerier og mobning og tager udgangspunkt i, at alle børn skal inkluderes i fællesskabet.

**SAMARBEJD** med forældrebestyrelsen om at få inddraget alle familier – også de sårbare.

**HAV FOKUS PÅ GODE OVERGANGE** fra dagtilbud til skole, og på at værdier som fællesskab og venskab italesættes i overgangen.

**PRIORITER**, at det pædagogiske personale løbende reflekterer over, hvordan de arbejder med at styrke en inkluderende institutionskultur, som omfatter alle børn, pædagogisk personale, forældre og ledelse.

**HELE PERSONALEGRUPPEN** skal løbende arbejde med at skabe og fastholde fælles værdier, som dagtilbuddet skal bygge på. Det skaber en fælles forståelse for, hvordan I gennem jeres holdninger og adfærd fastholder en inkluderende kultur.

**SÆT FOKUS PÅ** hele personalegruppens trivsel. Personalet skal også trives, hvis børnene skal kunne udvikle sig fagligt og socialt i en inkluderende kultur.

**SORG FOR**, at det pædagogiske personale har den nødvendige viden og de nødvendige kompetencer til både at forebygge mobning blandt børnene og til at styrke trivslen.

Find mere materiale om mobning på [alleforenmodmobning.dk](http://alleforenmodmobning.dk).





DENNE PUBLIKATION ER EN DEL AF SAMARBEJDET MELLEM MINISTERIET FOR BØRN, UNDERVISNING OG LIGESTILLING, RED BARNET, BØRNS VILKÅR OG BØRNERÅDET OM AT FOREBYGGE OG BEKÆMPE MOBNING BLANDT BØRN OG UNGE. PUBLIKATIONEN ER ET UDDRAG AF EN SAMLET AKTIONSPLAN FOR 0-18 ÅRSOMRÅDET. MARY FONDEN HAR GJENNEM UDARBEJDELSEN AF AKTIONSPLANEN BISTÅET MED VIDEN OG FAGLIG SPARRING TIL INDHOLDSAFSNITTENE.